



Air
ambiant



Lumière
ambiante

Nom du bâtiment

«Grand Hôtel de Bordeaux »
SAS Radisson - 5* - Bordeaux

Destination

Hôtellerie)

Caractéristiques du bâtiment

Catégorie : Tertiaire – logements/chambres haut standing
1 bâtiment – 5 niveaux – 150 chambres
Construction 2007

Intégrateur : Trilogie

Bureau d'étude et installateur : EEA

Liste des matériels installés

- Modules de sorties
Eclairages circulations et extérieurs
Chauffages d'appoints
- Modules d'entrées
Synthèses défauts, économiseurs
- Capteurs de luminosités

Raisons du choix de KNX

- Technologie bus ouvert souhaitée/ compatibilité avec supervision existante
- Flexibilité et évolution procurées par une installation KNX

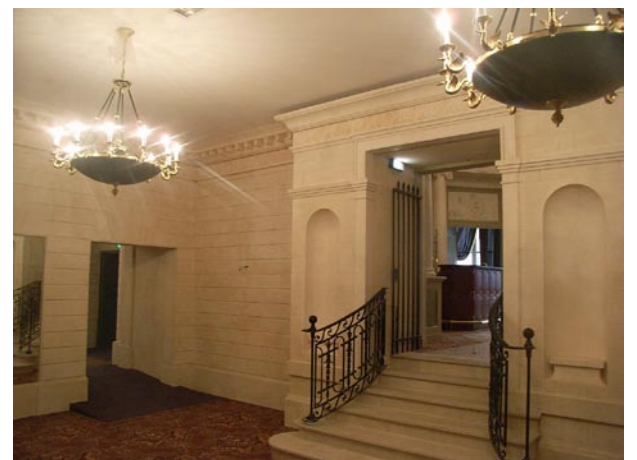


Média : TP1

Mode de configuration : S-mode

Liste des applications gérées

Eclairages
Chauffages électriques d'appoint
Collectes de toutes les synthèses défaut



Plus d'info : christophe.delachat@fr.abb.com