

Communiqué de presse

KNX annonce la nouvelle version de l'ETS4

Association KNX France
11, rue Hamelin
75783 PARIS cedex 16
Tel.: +33 (0) 820 200 836

contact@knx.fr
www.knx.fr

Le nouvel ETS4 : Facile, rapide, ouvert.

Paris, le 20 octobre 2010. Partout dans le monde, des ingénieurs dans l'automatisation du bâtiment utilisent ETS comme le produit et l'outil de programmation pour augmenter l'efficacité énergétique des bâtiments. Cet outil normalisé indépendant des produits et des fabricants est disponible aujourd'hui dans 15 langues et supporte les installations KNX pour tous les médias : paire torsadée, radiofréquence, Ethernet/IP et ligne électrique. Pour satisfaire les dernières demandes techniques et économiques, l'association KNX a complètement remodelé son logiciel ETS et a mis au point de nouvelles fonctionnalités. ETS4, qui était présenté en tant que version bêta au plus grand salon dans le domaine de l'architecture et de la technologie – Light+Building – à Francfort (Allemagne), mets en application des projets KNX d'une manière facile et rapide. En outre, l'utilisation d'une interface standardisée ouverte facilite l'échange des données d'ETS avec différentes applications et en intègre d'autres. Le lancement d'ETS 4 est programmé le 20 octobre 2010.



Une condition essentielle était que le nouvel ETS4 offre une interface utilisateur clairement structurée et intuitive rendant la technologie KNX plus accessible aux nouveaux utilisateurs. Ce nouveau design était l'une des exigences prioritaires dans son développement ultérieur. Un leader du marché de ce secteur a été consulté en vue de remplir cette condition – ce qui indique l'importance que l'association KNX attache à son dispositif et à son outil standard indépendant des fabricants pour le contrôle de la maison et du bâtiment. Une multitude de suggestions d'amélioration pour les fabricants, les intégrateurs de système et les utilisateurs ont été prises en compte dans la conception de ce nouvel outil. Dans des ateliers internationaux, non seulement KNX mais également des débutants, avec peu ou pas de connaissance du concept, ont testé la fiabilité pour assurer la conception de projet rapide et d'entretien exigeant. Le résultat de tout ce travail de recherche est un outil dernier cri qui répond aux besoins d'une technologie moderne de contrôle de la maison et du bâtiment.

Un outil intuitif et une manipulation aisée

Les nouveaux venus dans la technologie de BUS apprécieront particulièrement la conception visuelle de la nouvelle interface utilisateur. Le design moderne se distingue nettement de la présentation optique courante. Le menu de conception de projets, la topologie, la création de projets... ont été individuellement mis à jour et leur vue d'ensemble clairement améliorée. Les listes de sélection sont pratiques et permettent un accès rapide à d'autres données. Un assistant propose une conception de projet étape-par-étape, améliorant le flux de travail qui est assuré par un glisser/déposer, des contrôles d'erreurs et des fonctions d'aide. Les téléchargements rapides, la recherche efficace de produit, les fonctions de copie... toutes ces utilisations contribuent à l'amélioration de la vitesse de travail, comme il l'est exigé dans les entreprises de construction d'aujourd'hui. Avec des fonctions telles que « Suivi de Projet », « Comparaison de Projet » ou « Enregistreur à Long

Contacts Presse France

Attachées de presse :

INFOCOM Industrie

Amel KARIM : amel.karim@infocom-industrie.fr

Tél : 04 72 33 65 98

Terme », les projets KNX déjà existants peuvent également être optimisés, étendus et entretenus de manière transparente.

Echange de données universel avec une interface ouverte

Pour être le plus fonctionnel possible, le logiciel doit évidemment être mis à jour. L'association KNX a donc veillé à ce que son nouvel outil soit basé sur les dernières technologies, normes et logiciels d'exploitation. Grâce au format d'échange de données universel (format XML : qui peut être ouvert et consulté dans n'importe quel éditeur de texte ou web browser), toutes les informations d'un projet KNX peuvent être lues. Un avantage non négligeable pour les experts réalisant des fonctions de visualisation. L'interface ouverte normalisée intègre de nombreuses applications et par conséquent offre une fois de plus la possibilité de prolonger la fonctionnalité d'ETS. Les mises à jour automatiques en ligne assurent d'ailleurs que l'ETS soit toujours actualisé.

Les faits

Avec le nouvel ETS 4, les barrières pour entrer dans le monde KNX se sont considérablement abaissées. Les intégrateurs de système ont non seulement accès à une nouvelle version du système de BUS, le plus abouti, mais également un outil moderne dans leur propre langue pour augmenter leur succès dans la promotion du contrôle de la maison et du bâtiment.

La disponibilité de l'ETS4 est prévue le 20 octobre 2010. Une mise à jour depuis l'ETS 3 sera possible. Les informations supplémentaires sont sur : www.knx.org.

Améliorations du design de l'interface utilisateurs :

- Conception visuelle moderne
- Présentation claire
- "Assistant" étape-par-étape
- Fonction d'aide sensible au contexte
- Glisser/déplacer intuitif pour la liaison d'objets
- Un accès plus efficace aux paramètres des participants

Fonctions pour optimiser le traitement de projets :

- La comparaison de projets pour vérifier les installations existantes KNX
- Fonction prolongée de copie pour la conception de projet efficace
- Enregistrement à long terme pour l'entretien et le dépannage
- Projet et diagnostic d'outil pour la conception de projet fiable
- Suivi d'actions de projet
- "Rechercher et remplacer" pour l'échange facile des participants...

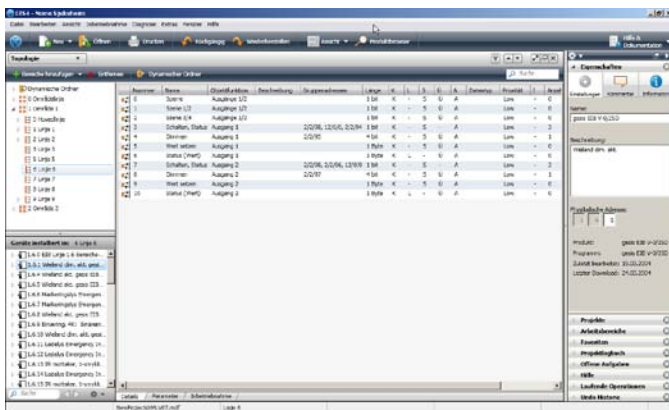


Image 1 : Le design accueillant de la nouvelle interface utilisateur d'ETS 4 - vue d'ensemble de la topologie



Image 2 : L'ETS4 est prévu pour le 20 octobre 2010.

L'association **KNX** est le créateur et propriétaire de la technologie **KNX** – le STANDARD mondial pour les bâtiments couvre toutes les applications dans le domaine de la domotique et de l'immatique, allant du contrôle de l'éclairage, de la commande des stores, aux systèmes variés de sécurité, de ventilation, de chauffage, de climatisation, de surveillance, d'alarme, de contrôle de l'eau, de gestion d'énergie, de mesure ainsi que les appareils électroménagers, audio et bien d'autres encore. KNX est le standard mondial pour le contrôle de la maison et du bâtiment avec un outil unique de mise en service et de conception indépendant du fabricant, avec un ensemble complet de médias de communication supporté (TP, PL, RF et IP) ainsi qu'un ensemble complet de modes de configuration supportés (système et mode facile). KNX est reconnu comme standard européen (CENELEC EN 50090 et CEN EN 13321-1) et international (ISO/IEC 14543-3). Ce standard s'est établi grâce à ses 20 années d'expérience sur le marché mais aussi grâce à ses prédécesseurs EIB, EHS et BatiBUS. Plus de 190 entreprises membres dans le monde entier et présentes dans le domaine des applications ont presque 7.000 produits certifiés KNX dans leurs catalogues. L'association KNX dispose également d'accords de partenariat avec plus de 30 000 installateurs dans près de 100 pays.

Des images peuvent être téléchargées :

www.knx.org/news-press/press-room
www.knx.org

version du 13 septembre 10