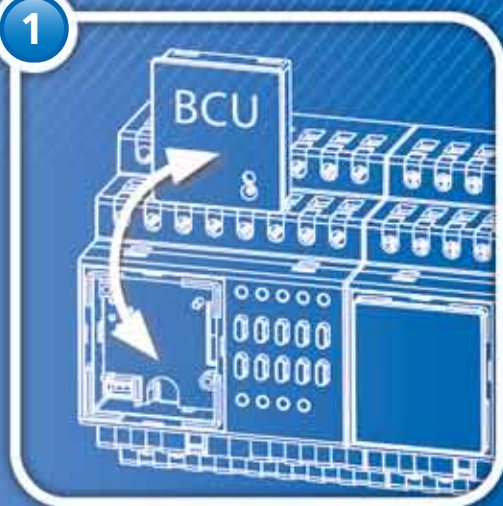




La nouvelle génération  
d'actionneurs de  
commutation

# Pour des connexions toujours plus performantes !

1



De nouveaux actionneurs série MIX 2  
sous le système KNX !



RMG 85 KNX



RME 85 KNX



RMG 41 KNX

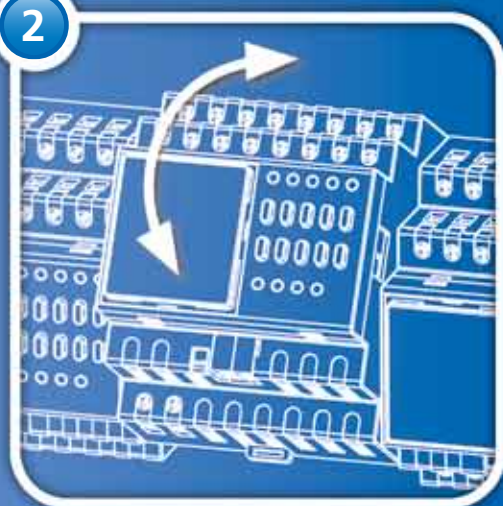


RME 41 KNX

## CAPACITÉ DOUBLE POUR UN ENCOMBREMENT RÉDUIT

Possibilité de rajouter 2 modules d'extension à un module de base. Chaque module de base ou module d'extension est équipé de 8 canaux, offrant ainsi 24 canaux sur un encombrement réduit de 12 modules.

2



## 1 BCU AMOVIBLE

Pendant le paramétrage de la BCU, l'électricien réalise l'installation. La BCU pouvant être raccordée ultérieurement, elle offre un gain de temps et une mise en service rapide et pratique.

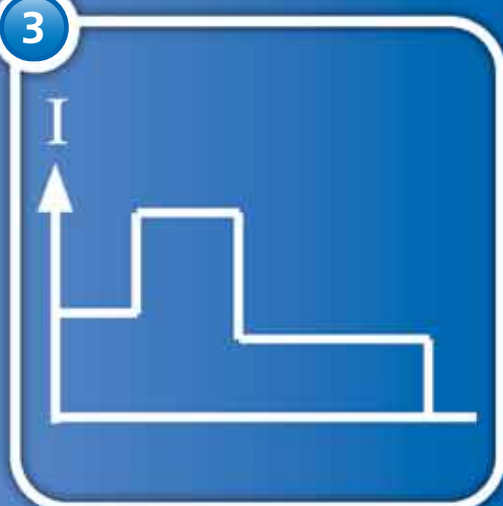
## 2 MONTAGE SIMPLE ET RAPIDE

La BCU et le module de base sont dissociables, permettant un dépannage mécanique facile et rapide.

## 3 MESURE DE COURANT

Mesure de courant pour le contrôle de la consommation et vérifications d'anomalies éventuelles.

3



**theben**<sup>®</sup>

ZI des Vignes  
32/38 rue Bernard - 93012 Bobigny cedex  
Tél. : 01 49 15 97 00 - Fax : 01 48 91 49 75  
[www.theben.fr](http://www.theben.fr)